



Krajowy Ośrodek
Wsparcia Rolnictwa

KRAJOWY OŚRODEK WSPARCIA ROLNICTWA ODDZIAŁ TERENOWY W BYDGOSZCZY

Grzegorz Smytry

FOJUTOWO, 19 STYCZNIA 2018

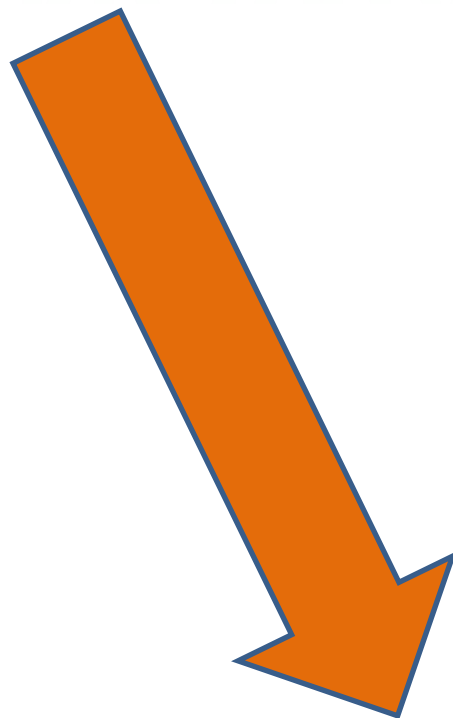
PLAN PREZENTACJI

- 1. Zmiany organizacji ANR i ARR**
- 2. Powstanie i organizacja KOWR**
- 3. Organizacja OT w Bydgoszczy**
- 4. Cele i zadania KOWR**
- 5. Podstawy prawne współpracy z samorządami**

KASZTANOWA 57



Agencja
Rynku
Rolnego




Krajowy Ośrodek
Wsparcia Rolnictwa


KOWR



AGENCJA NIERUCHOMOŚCI ROLNYCH

HETMAŃSKA 38

KRAJOWY OŚRODEK WSPARCIA ROLNICTWA

ORGANIZACJA

- Krajowy Ośrodek jest państwową osobą prawną będący agencją wykonawczą w rozumieniu ustawy o finansach publicznych z siedzibą w Warszawie.
- Organem Krajowego Ośrodka jest Dyrektor Generalny powoływany przez Premiera na wniosek ministra właściwego do spraw rozwoju wsi.
- Zastępców Dyrektora Generalnego powołuje Minister a Dyrektorów Oddziałów Dyrektor Generalny.
- Zatrudnianie nowych pracowników na podstawie otwartego i konkurencyjnego naboru.

CENTRALA

DYREKTOR GENERALNY

ZASTĘPCY DYREKTORA GENERALNEGO

DYREKTORZY DEPARTAMENTÓW / BIUR

- **ODDZIAŁY TERENOWE**
 - **DYREKTOR ODDZIAŁU**
 - **ZASTĘPCY DYREKTORA ODDZIAŁU**



Krajowy Ośrodek
Wsparcia Rolnictwa

PION INNOWACJI I ROZWOJU (1)

- 1. Departament Innowacji**
- 2. Departament Rozwoju Rynku**
- 3. Departament Wsparcia Eksportu**

PION RYNKÓW ROLNYCH (3)

- 1. Departament Interwencji Rynkowych**
- 2. Departament Wspierania Konsumpcji**

PION

FINANSOWO – ADMINISTRACYJNY (5)

- 1. Biuro Finansowo-Księgowe**
- 2. Biuro Zarządzania Należnościami**
- 3. Biuro Analiz i Strategii**
- 4. Biuro Administracyjne**

PION GOSPODAROWANIA NIERUCHOMOŚCIAMI (2)

- 1. Departament Kształtowania Ustroju Rolnego**
- 2. Departament Gospodarowania Zasobem**

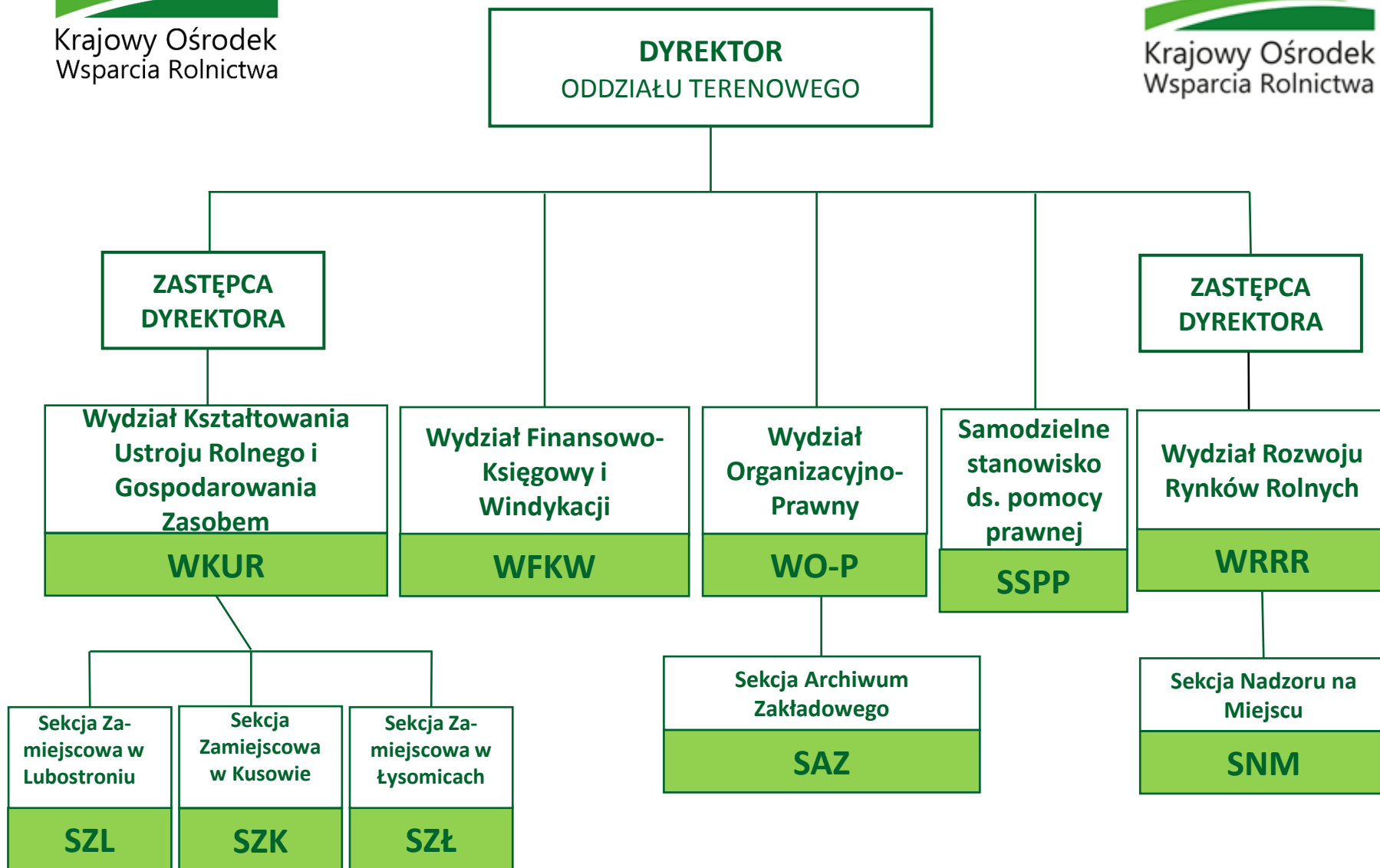
PION

NADZORU NAD SPÓŁKAMI (4)

- 1. Departament Nadzoru nad Spółkami Strategicznymi**
- 2. Departament Nadzoru Właścicielskiego**

PION OPERACYJNY (6)

- 1. Biuro Dyrektora Generalnego**
- 2. Biuro Prawne i Zamówień Publicznych**
- 3. Biuro Zarządzania Kapitałem Ludzkim**
- 4. Biuro Audytu Wewnętrznego**
- 5. Biuro Kontroli i Bezpieczeństwa Informacji**
- 6. Biuro Teleinformatyki**



KRAJOWY OŚRODEK WSPARCIA ROLNICTWA

ZADANIA

- **Wszystkie dotychczasowe zadania ANR**
- **Wsparcie działań na rzecz odnawialnych źródeł energii**
- **Monitorowanie**
 - **Produkcji biogazu rolniczego**
 - **Rynku biokomponentów i biopaliw ciekłych**
 - **Produkcji biopłynów**
- **Gromadzenie informacji dotyczących infrastruktury dotyczącej powyższej produkcji**
- **Obsługa funduszy promocji produktów rolno-spożywczych**

ZADANIA

- **Prowadzenie działań promocyjnych produktów rolnych i żywnościowych**
- **Gromadzenie i analiza oraz udostępnianie informacji nt. rynków rolnych**
- **Działania związane z upowszechnianiem informacji o mechanizmach aktywnej polityki rolnej na poszczególnych rynkach**
- **Wspieranie rozwoju współpracy sektora rolnego z zagranicą**
- **Udzielanie dopłaty do spożycia mleka i przetworów mlecznych w przedszkolach, szkołach podstawowych i gimnazjach**

KRAJOWY OŚRODEK WSPARCIA ROLNICTWA

ZADANIA

- **Uczestnictwo jako instytucja pośrednicząca i beneficjent w realizacji programu operacyjnego Europejskiego Funduszu Pomocy Najbardziej Potrzebującym**
- **Prowadzenie kontroli podmiotów uczestniczących w przedstawionych wcześniej mechanizmach**
- **Docelowo KOWR:**
 - **przejmie zadania związane z doradztwem rolniczym i programami pomocowymi dla rolnictwa**
 - **Będzie zarządzał nowymi instrumentami wsparcia i stabilizowania sytuacji w rolnictwie (ochrona dochodów, marketing, scalanie i wymiana gruntów)**

WSPÓŁPRACA Z SAMORZĄDEM

PODSTAWA PRAWNA

- **Art. 24, ust. 5**
- **1) Jednostce samorządu terytorialnego można przekazać nieruchomości:**
 - a) na inwestycje w zakresie budowy przeciwpowodziowych (Dz. U. z 2015 r – ustawa z dnia 8 lipca 2010 r.)
 - b) w celu umożliwienia realizacji miejscowego planu odbudowy, (Dz. U. poz. 906, z 2001 r. oraz dalsze - ustawa o szczególnych zasadach odbudowy, remontów i rozbiórek obiektów budowlanych zniszczonych lub uszkodzonych w wyniku działania żywiołu)

WSPÓŁPRACA Z SAMORZĄDEM

PODSTAWA PRAWNA

- **Art. 24, ust. 5**
- **1) Jednostce samorządu terytorialnego można przekazać nieruchomości:**
 - **c) jeżeli w m.p.z.p lub studium uwarunkowań i kier. z. p. g. na cele związane z realizacją inwestycji infrastrukturalnych służących wykonywaniu zadań własnych w zakresie wodociągów i zaopatrzenia w wodę, kanalizacji, usuwania i oczyszczania ścieków komunalnych, utrzymania czystości i porządku oraz urządzeń sanitarnych, wysypisk i unieszkodliwiania odpadów komunalnych, ochrony zdrowia, pomocy społecznej, edukacji publicznej, kultury i kultury fizycznej, zakładania lub rozszerzania cmentarzy komunalnych.**

WSPÓŁPRACA Z SAMORZĄDEM

PODSTAWA PRAWNA

- **Art. 24, ust. 5c**
- Nieruchomości wchodzące w skład Zasobu, zajęte pod drogi gminne, powiatowe i wojewódzkie oraz grunty przeznaczone na te cele w miejscowym planie zagospodarowania przestrzennego lub studium uwarunkowań, Agencja może, w drodze umowy, nieodpłatnie przekazać na własność jednostce samorządu teryt.
- **Art. 24, ust. 6.** Z zastrzeżeniem art. 44 ust. 1, urządzenia, obiekty i sieci: energetyczne, wodnokanalizacyjne, ciepłownicze oraz telekomunikacyjne agencja może w drodze umowy przekazać wraz z niezbędnymi gruntami, na własność jednostkom prowadzącym działalność w tym zakresie. Przekazanie jednostkom państwowym i komunalnym – nieodpłatnie.

WSPÓŁPRACA Z SAMORZĄDEM

PODSTAWA PRAWNA

- **Art. 44, ust. 1** Grunty Zasobu zabudowane obiektami infrastruktury technicznej towarzyszącej budynkom mieszkalnym wraz z innym mieniem niezbędnym do korzystania z tej infrastruktury KOWR może przekazać, w drodze umowy, nieodpłatnie gminie lub spółdzielni utworzonej przez nabywców lokali określonych w art. 42 ust. 1 w celu administrowania budynkami, w których są te lokale.
- **Art. 43, ust.2** ... KOWR może , w drodze umowy, przekazać nieruchomość nieodpłatnie na własność gminie lub spółdzielni mieszkaniowej, która zobowiązała się przyjąć najemcę w poczet członków spółdzielni i dokonać na jego rzecz przydziału zajmowanego lokalu.

WSPÓŁPRACA Z SAMORZĄDEM

PODSTAWA PRAWNA – WNIOSEK GMINY

- 1. Uchwała rady (gminy, powiatu) lub sejmiku województwa upoważniająca organ wykonawczy do nabycia w trybie wspomnianych artykułów**
- 2. Wskazanie daty rozpoczęcia i zakończenia realizacji inwestycji oraz przewidywanych źródeł jej finansowania**
- 3. Aktualne dokumenty przewłaszczeniowe – termin 6 miesięcy**
- 4. Dokumentacja o przeznaczeniu nieruchomości w m.p.z.p.g lub studium uwarunkowań i kierunków zagospodarowania**
- 5. Dokumentacja umożliwiająca określenie potrzeb gruntowych realizowanej inwestycji (np. założenia, ekspertyzy, projekt)**
- 6. Zobowiązanie wnioskodawcy do wykonania na własny koszt niezbędnych wydzieleni i podziałów geodezyjnych**

WSPÓŁPRACA Z SAMORZĄDEM

PODSTAWA PRAWNA – WNIOSEK GMINY

- **PRZEJĘCIE NIERUCHOMOŚCI ZAJĘTYCH POD DROGI**
 1. Uchwała rady (gminy, powiatu) lub sejmiku województwa upoważniająca organ wykonawczy do nabycia w trybie wspomnianych artykułów
 2. Aktualne dokumenty przewłaszczeniowe – termin 6 miesięcy
- **PRZEJĘCIE NIERUCHOMOŚCI POD INWESTYCJE DROGOWE**
 1. Uchwała rady (gminy, powiatu) lub sejmiku województwa upoważniająca organ wykonawczy do nabycia w trybie wspomnianych artykułów
 2. Aktualne dokumenty przewłaszczeniowe – termin 6 miesięcy
 3. Dokumentacja o przeznaczeniu nieruchomości w m.p.z.p.g lub studium uwarunkowań i kierunków zagospodarowania

WSPÓŁPRACA Z SAMORZĄDEM

PODSTAWA PRAWNA - SANKCJE

- **Art. 24, ust. 5a** W przypadku zbycia lub przeznaczenia przez nabywcę nieruchomości na inne cele, niż określone w umowie, przed upływem 10 lat licząc od dnia jej nabycia KOWR występuje do podmiotu wymienionego w ust. 5 pkt. 1 z żądaniem zwrotu aktualnej wartości pieniężnej tej nieruchomości, ustalonej według zasad określonych w art. 30 ust. 1.
- **Art. 24, ust. 5aa** Agencja może odstąpić od powyższego żądania:
 - w przypadku gdy cel wykorzystania mieści się w zapisie ust. 5 pkt. 1
 - wtedy, kiedy nieruchomość zostanie przekazana nieodpłatnie na cele publiczne, określone w ustawie o gospodarce nieruchomościami, lub za zwrotem poniesionych przez jednostkę samorządu nakładów.
 - jeżeli nastąpi zwrot nieruchomości do Zasobu.

WSPÓŁPRACA Z SAMORZĄDEM

USTAWA O KSZTAŁTOWANIU USTROJU ROLNEGO

- **Art. 7, ust. 1** Dowodem potwierdzającym osobiste prowadzenie gospodarstwa rolnego jest oświadczenie prowadzącego to gospodarstwo, poświadczone przez wójta (burmistrza, prezydenta miasta).
- **Ust. 4.** Dowodem potwierdzającym zamieszkanie jest zaświadczenie o zameldowaniu na pobyt stały.
- **Ust. 5, pkt 2** Dowodem potwierdzającym spełnienie warunku określonego w art. 5 ust. 1 pkt 2 jest oświadczenie nabywcy albo uprawnionego do pierwokupu, poświadczone przez wójta (burmistrza, prezydenta miasta).



Krajowy Ośrodek
Wsparcia Rolnictwa

Dziękuję za uwagę

Grzegorz Smytry

Tel. 506 129 149